

- Przeczytaj, jakie odgłosy wydają wiejskie zwierzęta, i połącz liniami napisy z odpowiednimi zdjęciami zwierząt. Podaj nazwy wszystkich zwierząt widocznych na zdjęciach. Powiedz, czy znasz inne wiejskie zwierzęta. Jakie odgłosy wydają wymienione przez ciebie zwierzęta?



bee!



kwa!  
kwa!

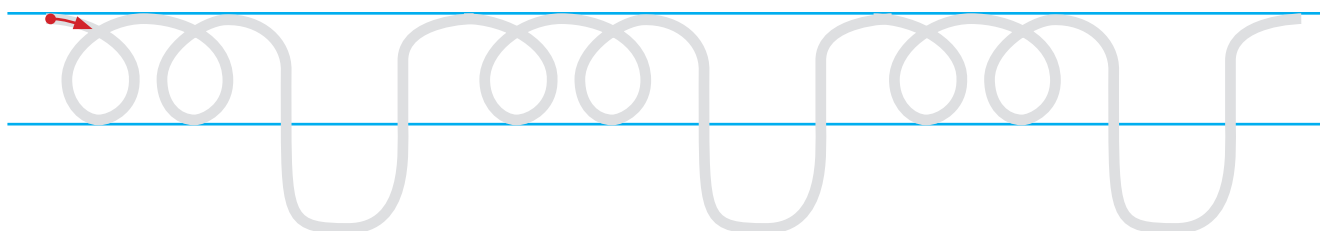
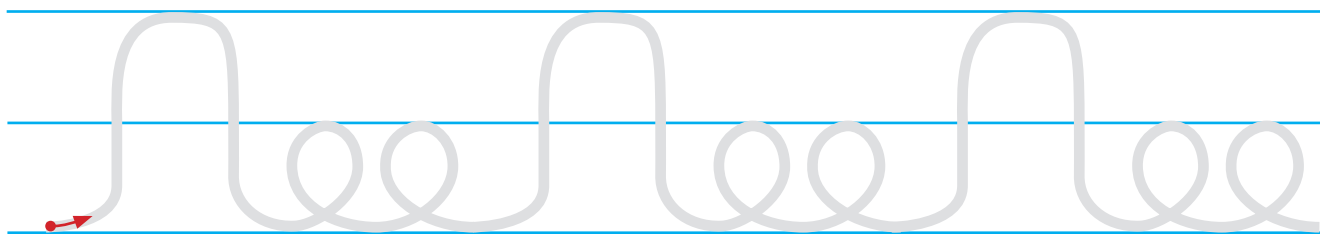


kukuryku!

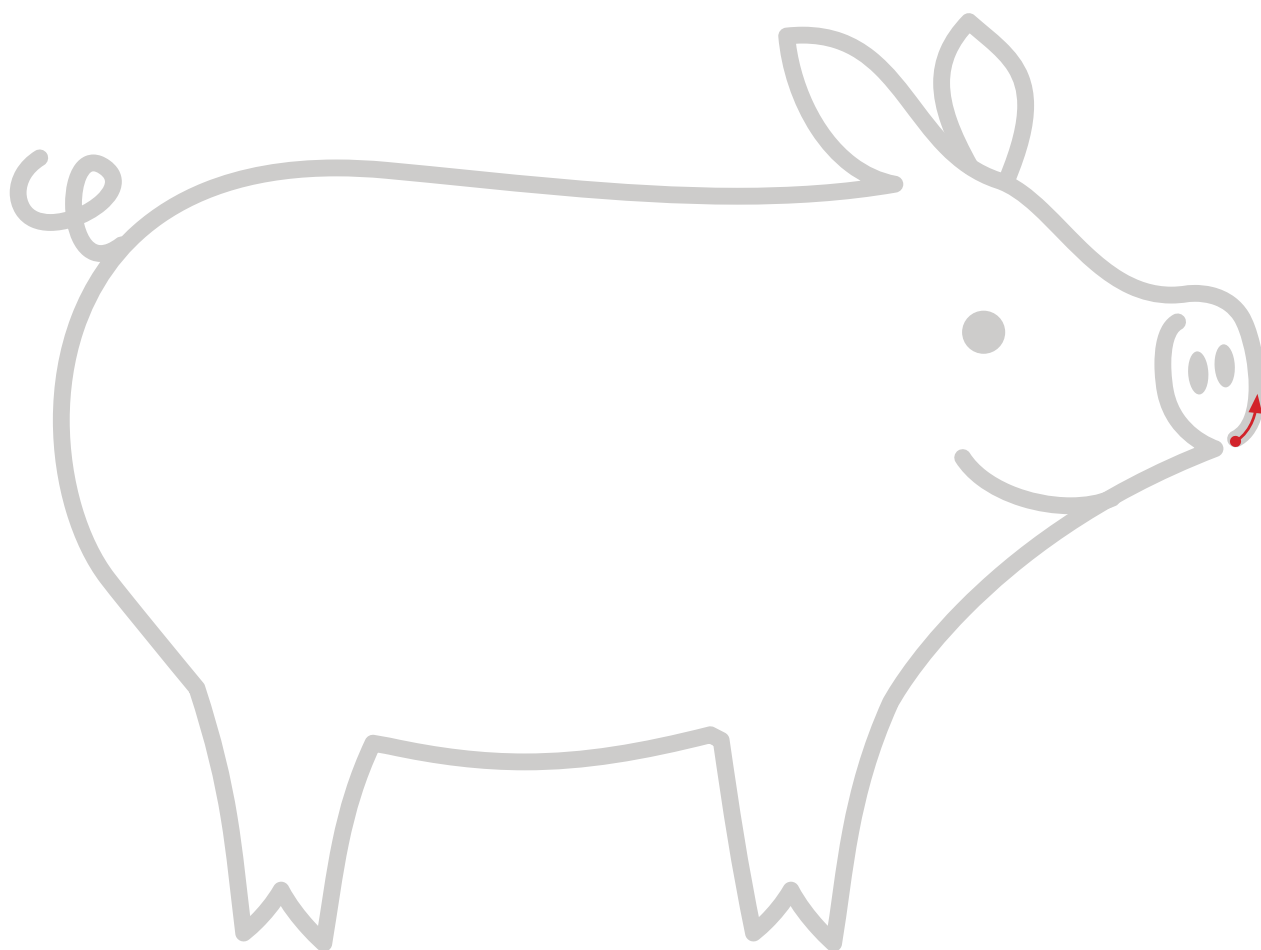


muu!

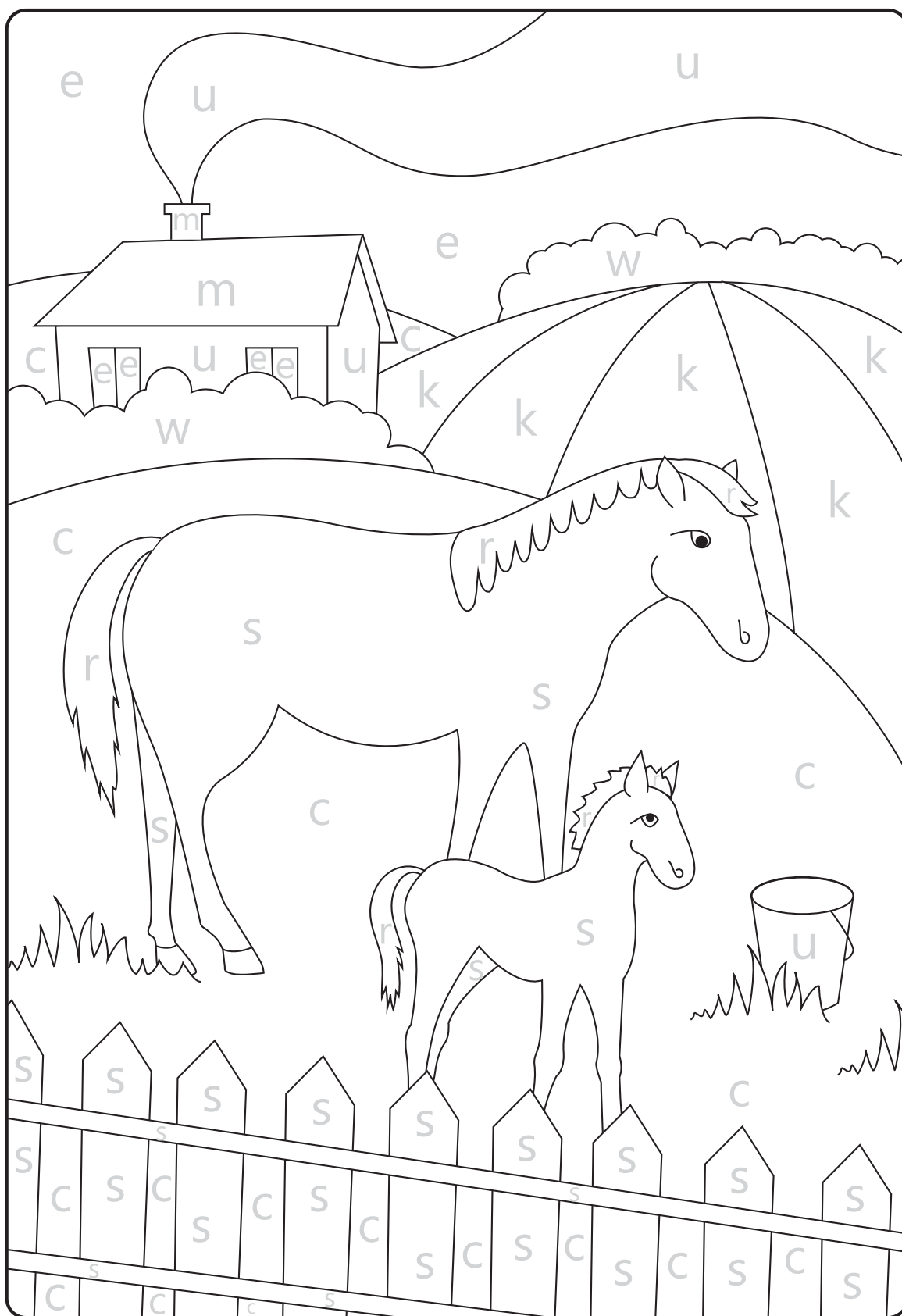
- Narysuj szlaczki po śladzie.



- Narysuj świnkę po śladzie i pokoloruj ją na różowo.



• Pokoloruj obrazek zgodnie z kodem.



k

m

s

c

w

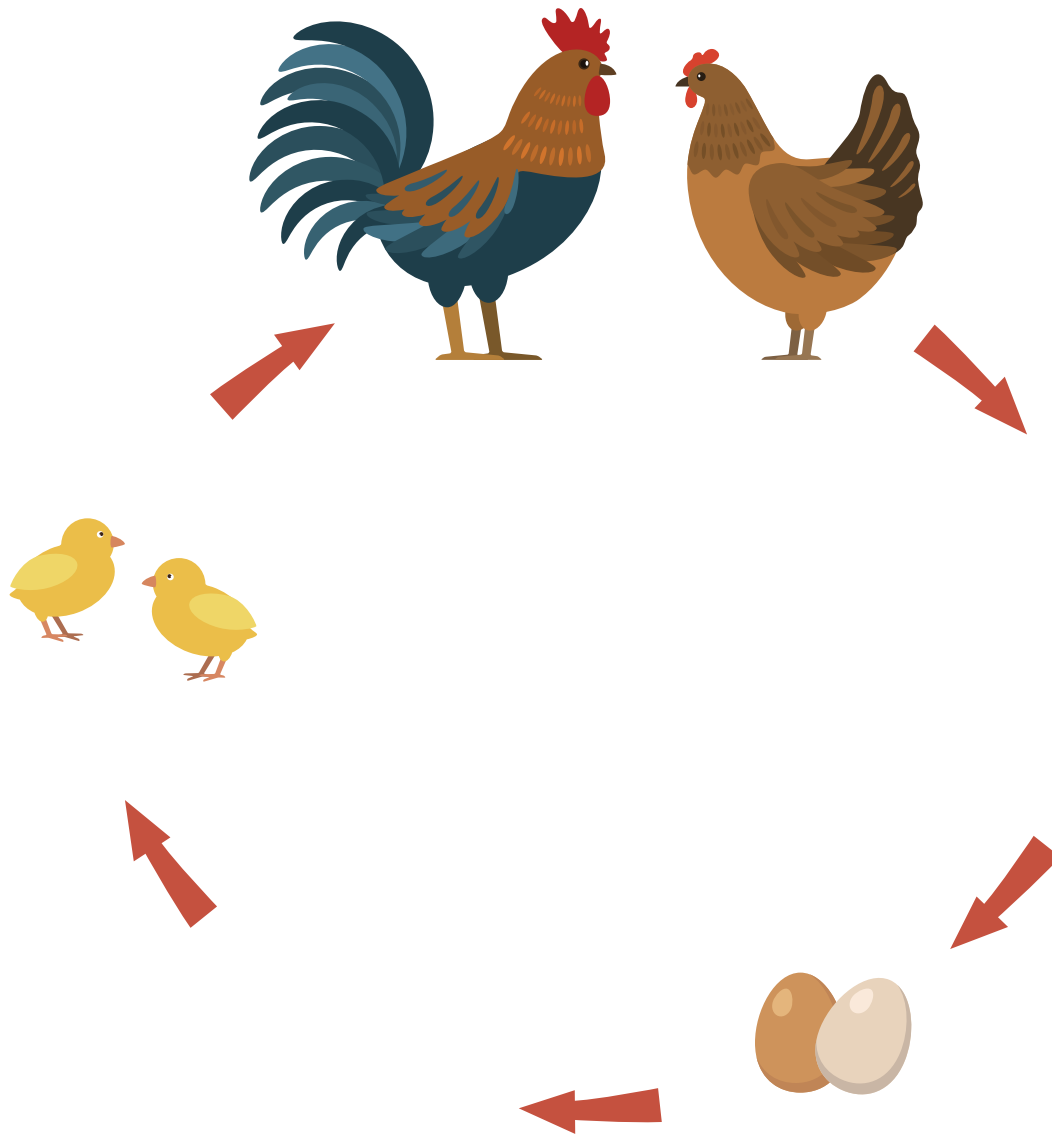
e

u

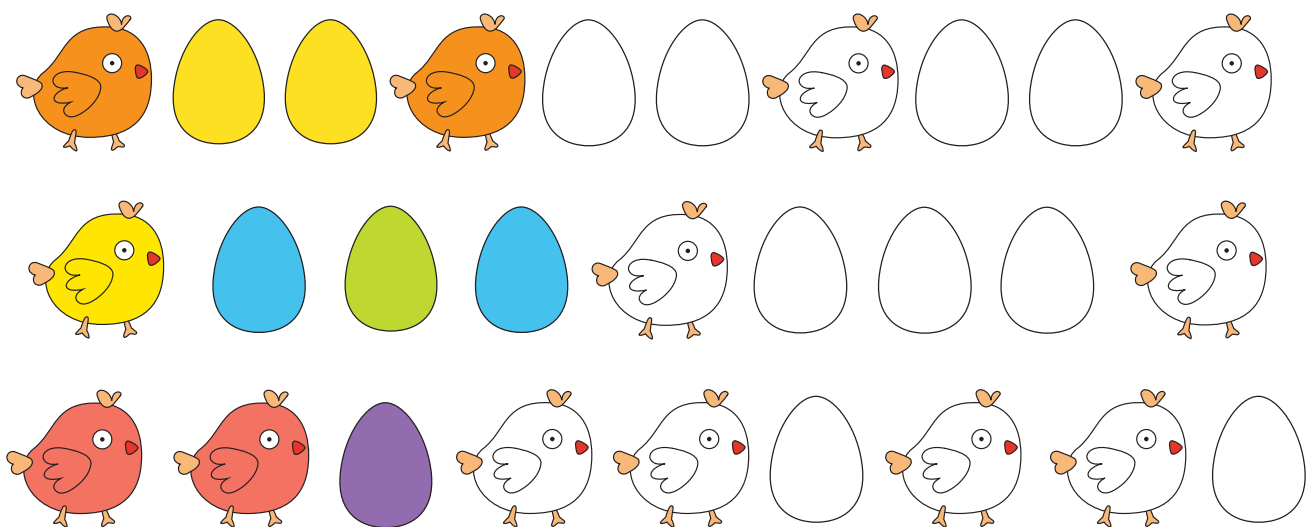
r



- Uzupełnij cykl życia kury. Umieść nalepki z brakującymi obrazkami w odpowiednich miejscach.



- Pokoloruj kurczaki i jajka zgodnie ze wskazanymi wzorami.



- Przyjrzyj się rysunkowi. Otocz pętlą świnki, które poruszają się w prawą stronę. Umieść nalepkę z kogutem na płocie.



- Zastanów się, jakich liter brakuje w wyrazach pod zdjęciami. Umieść nalepki z literami w odpowiednich miejscach.



u r

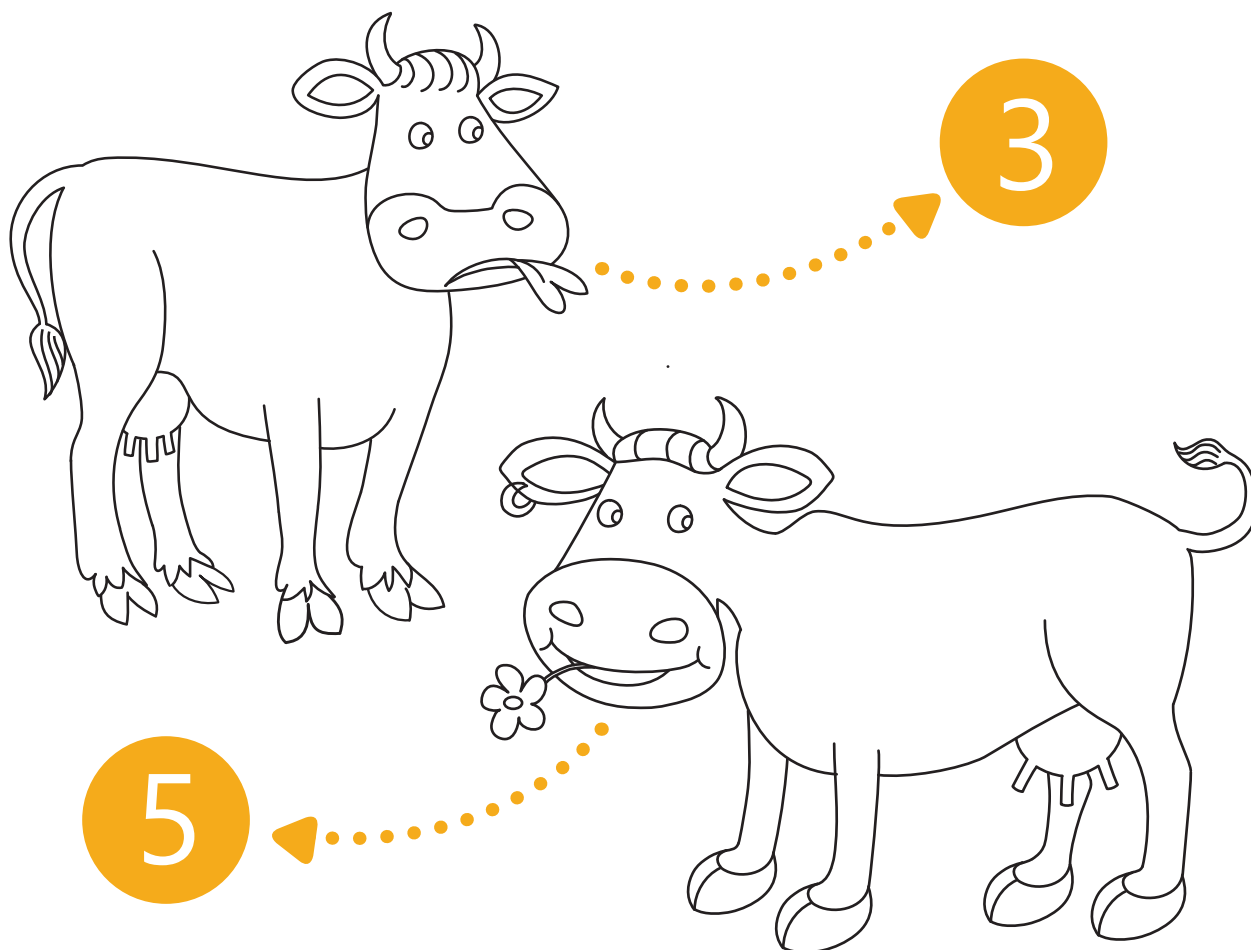
o g u

u r n i

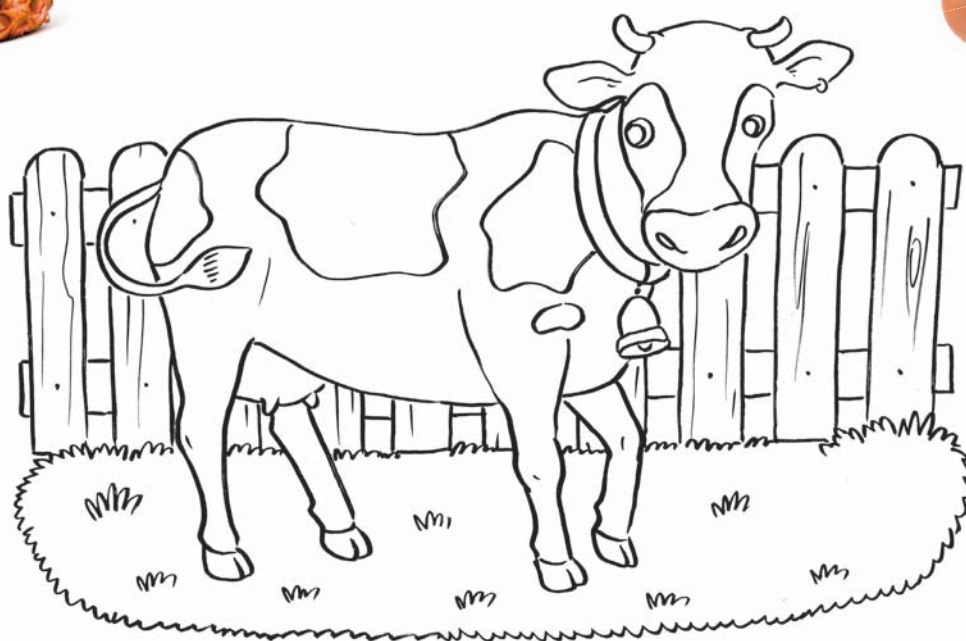
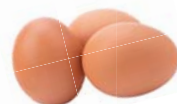
- Połącz liniami zdjęcia koni po lewej stronie z odpowiednimi zdjęciami źrebaków po prawej stronie. Zwróć uwagę na litery.



- Narysuj lub zrób paluszkowymi stemplami tyle łatek na każdej krowie, ile wskazuje liczba obok niej.



- Przyjrzyj się zdjęciom. Otocz pętlami obrazki przedstawiające tylko te produkty, które powstają z mleka. Pokoloruj krowę zgodnie z kodem na dole strony.



łata ●

trawa ●

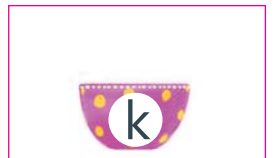
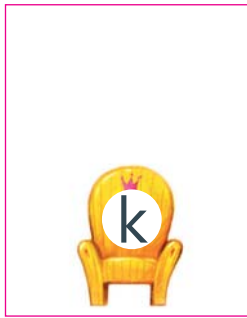
płot ●

nos ●

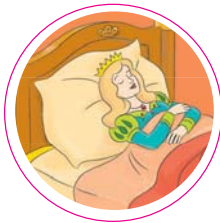
ogon ●

oko ●

Karta 1



Karta 5



Karta 10



Karta 12

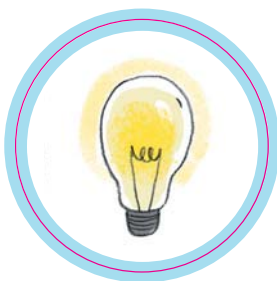
2

8

6

5

Karta 16



Karta 29





Karta 17

tama

mata

data

mama



Karta 18



Karta 20

u

k

a

o

Karta 21

1

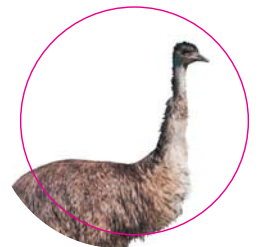
4

3

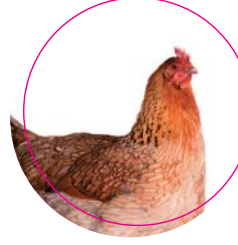
5

2

Karta 30



Karta 31



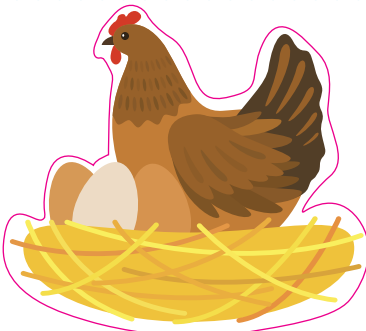
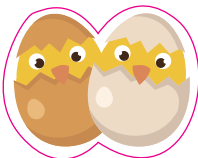
Karta 28



Karta 32



Karta 32



k a k t k k